

# Be well VOL 26

これだけは知っておきたい健康の知識  
発行 / 京都府医師会

# 「介護保険って



2000年4月から介護保険制度が始まりました。ご存じの通り我が国では年々高齢化が進んでおり、高齢者の介護は大きな社会問題となっています。従来の老人福祉法及び老人保健法ではますます需要が増えるであろう高齢者の介護が支えきれなくなり、また矛盾点や不公平な点もあったことから、保険料を財源とした社会保険方式により、介護費用を将来に渡り安定的に確保し、適切なサービス利用を保障していくために介護保険制度が施行されました。ここでは安心して介護保険を利用していただけるよう、介護保険制度についてお知らせします。

## 手続き

介護保険を利用するにはどうすればいいの

## 費用

費用はどれくらいかかるの

## お問合せ

区市町村の連絡先

安心できる介護の提供。その実現のために介護保険があります。

## サービス

サービスの種類はどんなものがあるの



## 安心できる介護の提供。その実現のために介護保険があります。

### 介護保険の利用者は?

40歳以上の被保険者(保険料を支払っている人)のうち、要介護認定を受けた人です。

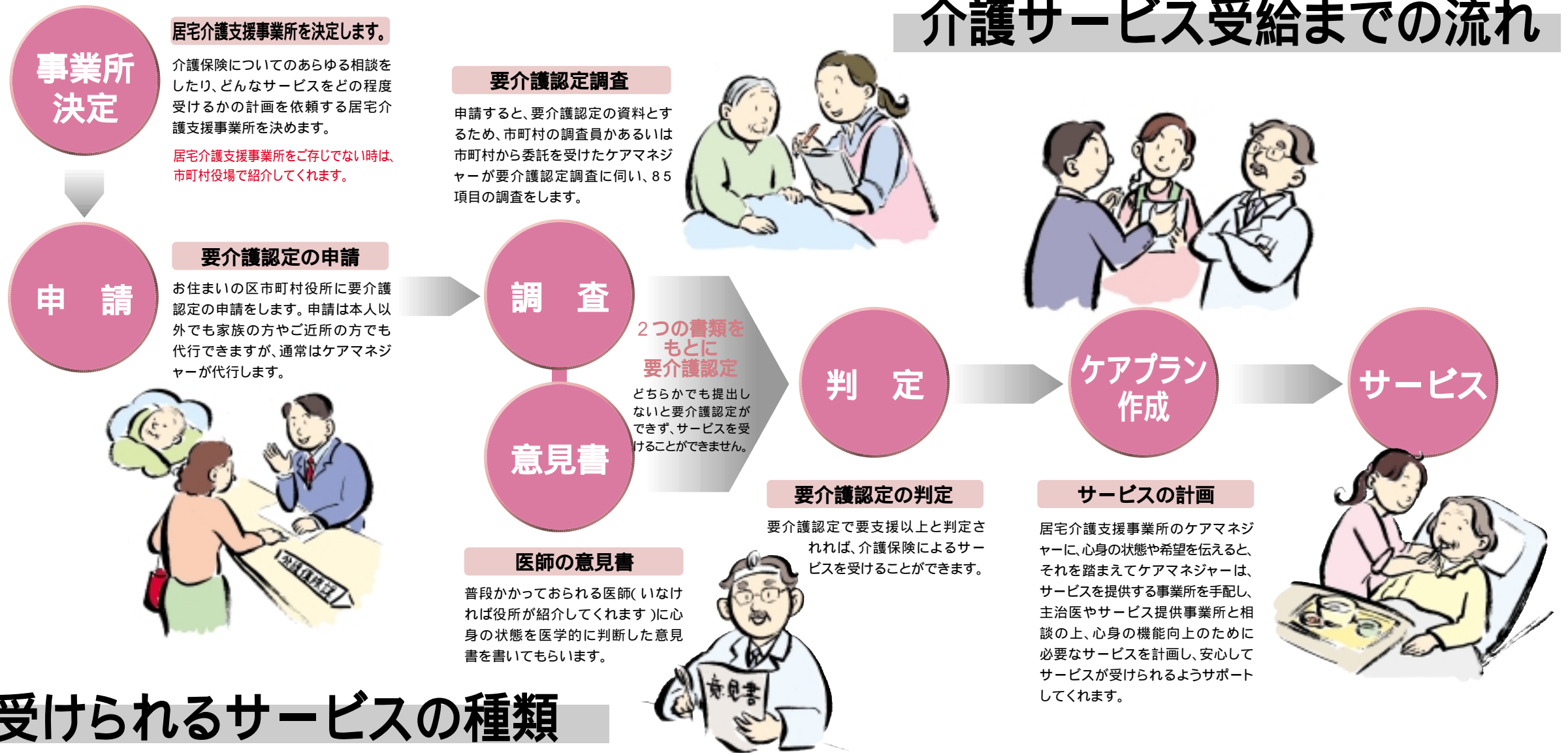
### 要介護認定って?

身体上または精神上に障害があるため、入浴、排泄、食事等の日常生活における基本的な動作に、常に介護が必要な状態、あるいは支障があると見込まれる状態にあるかどうか、あるとすればどの程度かを定めることです。程度は要支援、要介護1~5の6段階に分かれており、それぞれの程度により、利用できるサービスの上限が決まっています。また要介護認定は住民票のある市町村が決定します。

### どんなサービスがあるの?

12種類の居宅サービスと3種類の施設サービス(下記)があります。居宅サービスの内のグループホームと、施設サービスは、要介護認定で要介護1以上と判定された方のみ利用できます。

## 介護サービス受給までの流れ



## 受けられるサービスの種類

### 居宅サービス

#### 訪問看護

医師の指示により看護婦が居宅を訪問し、床ずれの処置など療養上の世話を行う

#### 訪問リハビリテーション

医師の指示により理学療法士や作業療法士が居宅を訪問し、心身の機能の維持回復を図り、日常生活の自立を助けるためにリハビリテーションを行う

#### 居宅療養管理指導

医師・歯科医師、薬剤師、管理栄養士、歯科衛生士等が居宅を訪問し、在宅介護を行う上での医学的なアドバイス等を行う

#### 訪問介護(ホームヘルプサービス)

介護福祉士やホームヘルパーが居宅を訪問し、入浴、排泄、食事等の介護、その他日常生活上の介護を行う

#### 訪問入浴介護

入浴設備を備えた車で居宅を訪問し、入浴サービスを行う

#### 福祉用具貸与

居宅で利用する車いす等の貸与

#### 特定福祉用具購入

貸与に馴染まない特殊尿器等の購入

#### 住宅改修

手すりの取り付け、床段差の解消等、在宅介護に必要な住宅の改修

#### 通所介護(デイサービス)

通所介護事業所に通い(送迎あり)、食事や入浴の提供、その他日常生活上の世話並びに機能訓練を行う

#### 通所リハビリテーション(デイケア)

通所リハビリ事業所に通い(送迎あり)、食事や入浴の提供、その他日常生活上の世話並びに心身の機能の維持回復、日常生活の自立を助けるためにリハビリテーションを行う

#### 短期入所生活介護(ショートステイ)

特別養護老人ホーム等に短期間入所し、入浴、排泄、食事等の介護その他の日常生活の世話並びに機能訓練を行う

#### 短期入所療養介護(ショートステイ)

老人保健施設、介護療養型医療施設等に短期間入所させ、看護、医学的管理下における介護及び機能訓練その他必要な医療並びに日常生活の世話を行う

#### 特定施設入所者生活介護(ケアハウス)

有料老人ホームやケアハウス等に入居している方に対して、入浴、排泄、食事等の介護、その他日常生活上の世話並びに機能訓練を行う

#### 痴呆対応型共同生活介護(グループホーム)

痴呆の状態にある方に、共同生活を営むべき住居(5~9人が共同生活を行うスペース及び各個室を備えている)にて、入浴、排泄、食事等の介護、その他日常生活の世話並びに機能訓練を行う

### 施設サービス

#### 介護老人福祉施設

特別養護老人ホームに長期間入所し、入浴、排泄、食事等の介護その他の日常生活の世話並びに機能訓練を行う

#### 介護老人保健施設

老人保健施設に長期間入所し、看護、医学的管理下における介護及び機能訓練その他必要な医療や日常生活上の世話を行う

#### 介護療養型医療施設

介護療養病床等(病院)に長期間入院し、療養上の管理、看護、医学的管理下における介護その他の世話、機能訓練その他必要な医療を行う

受けられる

### かかりつけ医を持つ!

要介護認定の申請代行、訪問調査、ケアプランの作成ならびに各サービス提供事業所との調整を始め、介護保険に関するあらゆる相談はケアマネジャーがやってくれます。ですから介護保険のサービスを受ける上で、ケアマネジャーの働きは重要です。しかし、同じくらい重要なのがかかりつけ医です。かかりつけ医は意見書を書くだけでなく、在宅介護を続ける上での医学的なアドバイスなどを、利用者や家族にはもちろんのこと、ケアプラン作成にあたってケアマネジャーやサービス提供事業所にも行います(居宅療養管理指導)。

# 介護保険の費用

介護保険ではかかった費用の9割を保険で給付し、残りの1割を利用者が負担します。サービスを受ける毎あるいは1ヶ月ごとに1割分のみ支払えば結構です。なお、生活保護受給者などには利用者負担金の免除あるいは減免措置があります。



## （利用者負担金(1割)のめやす）

ホームヘルパーに昼食を作ってもらう

(1時間以内、材料費別) **約160円**

診療所の看護婦に医療上の世話をしてもらう

(1時間以内) **約840円**

ホームヘルパーに入浴介助をもらう

(1時間30分以内) **約620円**

通所リハビリに1日行く

(食事、入浴、送迎を含む6時間以内)  
(要介護3以上の場合) **約1,000円**

老人保健施設のショートステイを1泊利用する

(要介護3の場合) **約2,300円**

サービス毎に費用の額は違います。  
(利用時間による違い、要介護度による違い、施設の違い、職員数の違いなど)



## 京都府内のお問い合わせ窓口

### 京都府内市町村介護保険担当課一覧

京都市	介護保険課	075-213-5871
向日市	高齢者福祉課	075-931-1111
長岡京市	介護保険課	075-955-2059
大山崎町	保健福祉課	075-958-5052
宇治市	高齢社会対策室介護保険課	0774-20-8731
城陽市	高齢介護課	0774-56-4037
久御山町	長寿健康課	075-631-6111
八幡市	介護保険課	075-983-1111
京田辺市	介護保険室	0774-64-1337
井手町	福祉課	0774-82-2001
宇治田原町	住民福祉課	0774-88-2250
山城町	保健福祉課	0774-86-6601
木津町	介護保険課	0774-71-4331
加茂町	保健課	0774-76-3611
笠置町	住民福祉課	0743-95-2301
和束町	健康管理課	0774-78-3001
精華町	保険年金課	0774-94-2004
南山城村	保健福祉課	07439-3-0101
亀岡市	介護保険課	0771-25-5182

京北町	住民福祉課	0771-52-1815
美山町	健康福祉課	0771-75-1997
園部町	健康楽習課	0771-63-0340
八木町	しあわせ課	0771-42-2300
丹波町	健康福祉課	0771-82-1800
日吉町	住民課	0771-72-1161
瑞穂町	保健福祉課	0771-86-1800
和知町	保健福祉課	0771-84-0049
綾部市	介護保険課	0773-42-3280
福知山市	高齢者福祉課	0773-24-7013
三和町	健康福祉課	0773-58-3001
夜久野町	町民福祉課	0773-37-2002
大江町	保健福祉課	0773-56-2620
舞鶴市	長寿社会推進課	0773-66-1013
宮津市	福祉企画課	0772-22-2121
加悦町	保健福祉課	0772-43-2377
岩滝町	保健福祉課	0772-46-3001
伊根町	保健福祉課	0772-32-0501
野田川町	福祉課	0772-44-2091
峰山町	保健福祉課	0772-62-7705

大宮町	福祉課	0772-64-5682
網野町	保険医療課	0772-72-6608
丹後町	医療保険課	0772-75-2512
弥栄町	健康福祉課	0772-65-3100
久美浜町	保健福祉課	0772-82-1680

### 京都市内介護保険担当一覧

北	区	長寿社会課	432-1181	
上	京	区	長寿社会課	441-0111
左	京	区	長寿社会課	771-4211
中	京	区	長寿社会課	812-0061
東	山	区	長寿社会課	541-8321
山	科	区	長寿社会課	592-3050
下	京	区	長寿社会課	371-7101
南	区	長寿社会課	681-3111	
右	京	区	長寿社会課	861-1101
西	京	区	長寿社会課	381-7121
西京区役所	洛西支所	長寿社会課	332-8111	
伏見	区	長寿社会課	611-5353	
伏見区役所	深草支所	長寿社会課	642-3101	
伏見区役所	醍醐支所	長寿社会課	571-0003	